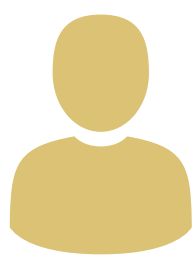


# Een licht verstandelijke beperking in Haarlem

De samenleving wordt steeds complexer ook voor onze inwoners met een licht verstandelijke beperking. We krijgen graag meer zicht op hun ontwikkel- en ondersteuningsbehoeften. En zijn benieuwd naar de ervaringen met de gemeentelijke dienstverlening. Daarom zijn in het afgelopen jaar in opdracht van de gemeente Haarlem verschillende onderzoeken gedaan. Hier de belangrijkste bevindingen en aanbevelingen.

## Een praktijkonderzoek naar empowerment en inclusie van (jong)volwassenen met een licht verstandelijke beperking.

Hoe kan Haarlem bijdragen aan de empowerment en inclusie van (jong)volwassenen met een LVB in Haarlem? Dit was de centrale vraag in het onderzoek vanuit het Kennisplatform Sociaal Domein. Dit zijn hun bevindingen & aanbevelingen.



Het individu

### 1. Praat over eigen beperking & mogelijkheden

Mensen kunnen door op een zelfbewuste manier te communiceren over hun LVB het bewustzijn van hun omgeving vergroten. Wanneer de omgeving weet dat er sprake is van een LVB wordt er beter rekening gehouden met deze beperkingen. Wenselijk is het dus om mensen met een LVB (beter) te leren hoe zij kunnen vertellen over hun LVB.

### 2. Coachende begeleiding vanuit transparantie & gelijkwaardigheid

Mensen met een LVB zijn het meest gebaat bij een coachende manier van begeleiden. Kenmerken van deze manier van werken zijn o.a.; het concreet en praktisch maken van abstractheden; het leren schakelen in verschillende situaties; verwoorden wat je ziet (concreet gedrag) en dit uitleggen; samen haalbare en realistische doelen formuleren.

### 3. Netwerkgerichte ondersteuning

Mensen met een LVB worden veelal ondersteund door hun directe sociale omgeving. Dit lijkt cruciaal voor de mate waarin mensen met een LVB kunnen deelnemen aan de samenleving. Belangrijk is om te zorgen dat deze betrokkenen niet overbelast raken. Het is essentieel dat zowel degene met een LVB als de omgeving wordt begeleid bij belangrijke levensgebeurtenissen zoals verhuizing, overlijden van een ouder of een gezin stichten. Richt hier je professionele ondersteuning op in.

### 4. Platform voor sociale contacten

Mensen met een LVB lijken met name vrienden en intieme relaties te ontmoeten bij activiteiten die zich speciaal richten op mensen met een LVB. Hier zijn de voorwaarden voor veilige ontmoeting waar rekening gehouden wordt met eventuele beperkingen in het sociaal functioneren. Een structureel karakter zorgt dat duurzame relaties kunnen ontstaan. Investeer dus in dergelijke platforms zowel offline als online.

### 5. Investeer in overzichtelijke gemeenschappen met laagdrempelige aanspreekpunten in wijken & buurten

Voor mensen met een LVB kan de samenleving complex aanvoelen en wordt overzicht houden bemoeilijkt. Zet actief in op kleinschalige wooncommunities waar actieve inzet van bewoners en lokale ondernemers wordt verwacht. In dit soort gemeenschappen (her)kennen mensen elkaar, is meer sociale cohesie en controle, wat bijdraagt aan het gevoel van veiligheid.

### 6. Laat mensen met een LVB meedenken over vraagstukken in de stad

Zet ervaringsdeskundigheid in om mensen met een LVB een stem te geven en hen mee te laten denken over wenselijke oplossingen voor maatschappelijke vraagstukken.

### 7. Sport- en vrijetijdsvoorzieningen binnen regulier aanbod

Voor mensen met een LVB is voldoende aanbod om mee te kunnen doen binnen aangepaste voorzieningen. Werk aan inclusie & diversiteit door dit ook binnen het reguliere aanbod mogelijk te maken.



Directe sociale omgeving



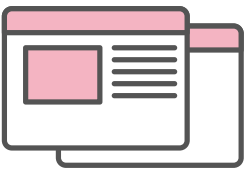
De stad Haarlem

# Een mysteryguestonderzoek naar de toegankelijkheid van gemeentelijke diensten voor mensen met een licht verstandelijke beperking

Mensen met een licht verstandelijke beperking kropen in de rol van mysteryguest en deden onderzoek binnen de gemeente. Zij hebben gekeken hoe gemakkelijk het is om antwoord te krijgen op hun hulpvraag. Medewerkers worden als vriendelijk ervaren maar hoe kunnen we mensen met een LVB nog beter helpen? Dit zijn hun tips!

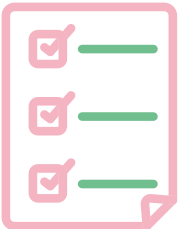
## 1. De website

- Gebruik eenvoudigere taal
- Pictogrammen & filmpjes voor mensen die minder goed kunnen lezen
- implementeer een chatfunctie en/of beeldbellen
- Zorg voor meer zichtbaarheid van het telefoonnummer
- Implementeer een voorleesfunctie
- Maak duidelijker waar je een vraag kunt stellen



## 2. De formulieren

- Maak formulieren makkelijk om in te vullen
- Geef duidelijke uitleg over wat er in gevuld moet worden
- Bied mensen actief hulp aan bij het invullen van formulieren



## 3. In gesprek

- Gebruik eenvoudige woorden
- Gebruik korte zinnen
- Praat rustig
- Heb geduld, neem de tijd
- Geef niet teveel informatie in één keer
- Vertel waar iemand de informatie kan terug lezen
- Zorg voor privacy, zeker bij onderwerpen waar mensen zich voor kunnen schamen



**Belangrijkste tip:** Vraag altijd of iemand alles begrepen heeft.

Leg je alles vriendelijke en duidelijk uit maar check je niet of het voor de ander ook echt duidelijk is en of hij/zij weet wat een vervolgstap zou moeten zijn, dan is de kans erg groot dat iemand met een licht verstandelijke beperking afhaakt in de zoektocht naar een antwoord. Dus check altijd!

Het hele onderzoeksrapport lezen? Klik [hier](#)!

**Bekijk hier het Actualiteitencollege waarin beide onderzoeken worden gepresenteerd!**



Bovenstaande onderzoeken zijn gedaan in samenwerking met:

KENNISPLATFORM  
**sociaal domein**  
NOORD-HOLLAND

**inholland**  
hogeschool



Philadelphia

**MEE** & de Wering



**Gemeente Haarlem**